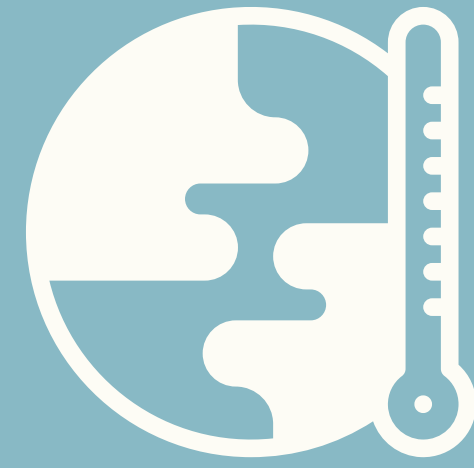


MACROECONOMÍA

Coloquio de Promoción



Temas del exámen

Las/os estudiantes deberán abordar los siguientes temas fundamentales de la macroeconomía: **desempleo, inflación y déficit público.**

Se evaluará:

La capacidad de relacionar los conceptos teóricos con la realidad económica argentina, la precisión en el uso del modelo IS-LM para el análisis de políticas económicas vinculadas a cada tema, la claridad en la exposición de ideas y la habilidad de aplicar los conceptos teóricos en el análisis de la coyuntura macroeconómica actual de Argentina.

- **Dominio conceptual sobre desempleo, inflación y déficit público.**
- **Capacidad de análisis coyuntural utilizando información de actualidad.**
- **Aplicación precisa del modelo IS-LM para el análisis de políticas.**

Duración: 15 minutos de exposición por grupo.



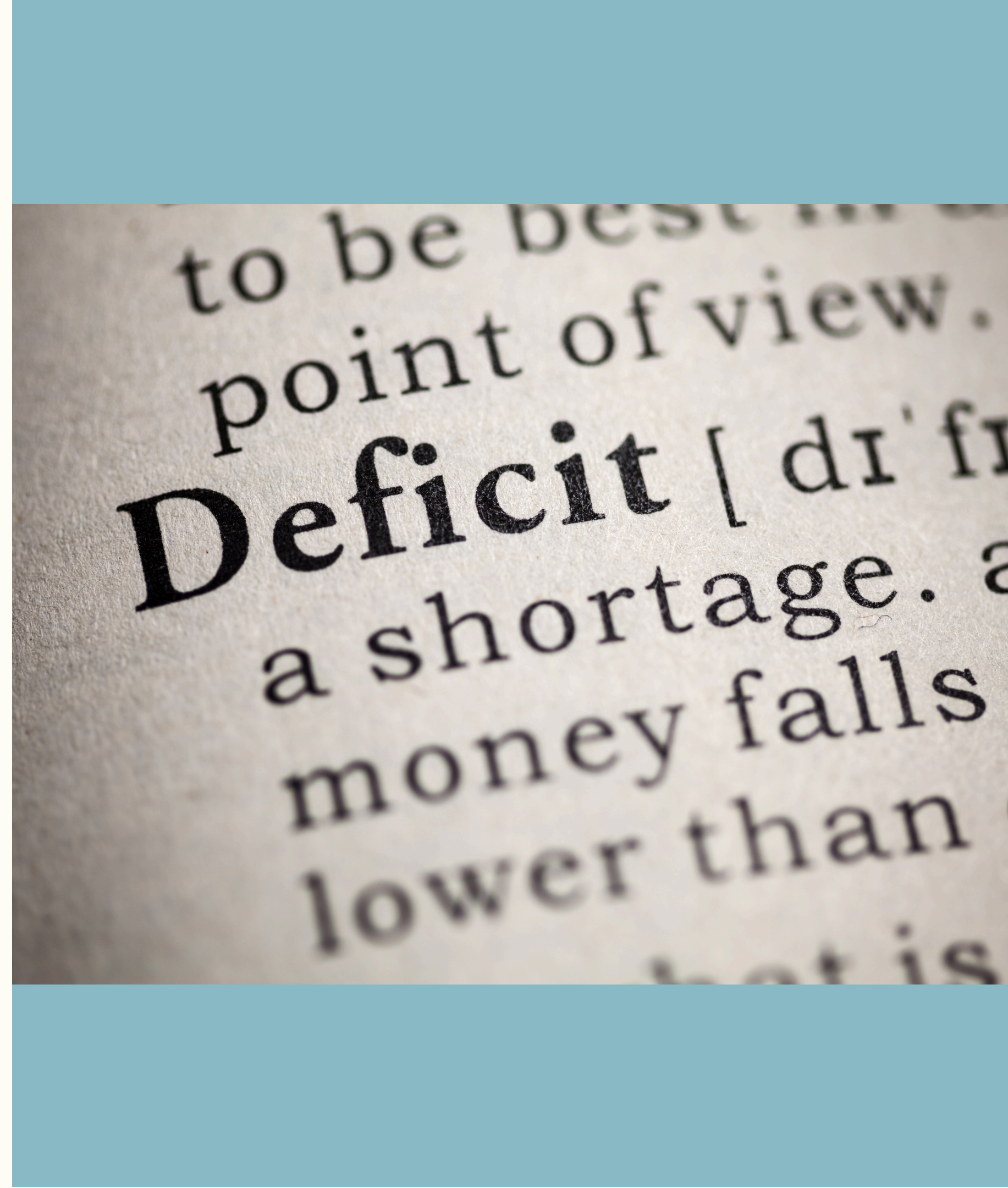
1. Contexto de Coyuntura

- Las/os estudiantes expondrán conceptualizando cada uno de los temas (desempleo, inflación y déficit público) y por qué es relevante para la macroeconomía y para el contexto actual de Argentina.
- Podrán relacionar sus explicaciones con noticias recientes, indicando por qué estos problemas tienen un impacto significativo en la economía y en la vida de las personas.
- Deberán detallar las fuentes de noticias actuales o informes de organismos reconocidos (como el INDEC o el Banco Central) utilizados para respaldar sus argumentos.



2. Análisis con el Modelo IS-LM

- Las/os estudiantes analizarán el impacto esperado de estas políticas en la demanda agregada, los niveles de interés y el producto de equilibrio utilizando la representación del modelo IS-LM.
- Pueden considerar, por ejemplo, políticas monetarias del Banco Central frente a la inflación, políticas fiscales para enfrentar el déficit o programas de empleo implementados para reducir el desempleo.



3. Políticas Actuales

- Se espera que identifiquen y ejemplifiquen políticas actuales que el gobierno argentino esté llevando adelante para enfrentar cada uno de estos problemas. Detallen cómo estas políticas afectan el equilibrio del modelo IS-LM y cómo buscan mejorar la situación actual en cada aspecto.
- Deberán detallar las fuentes de noticias actuales o informes de organismos reconocidos (como el INDEC o el Banco Central) utilizados para respaldar sus argumentos.



UNIDAD X – PROBLEMAS MACROECONÓMICOS: DESEMPLEO

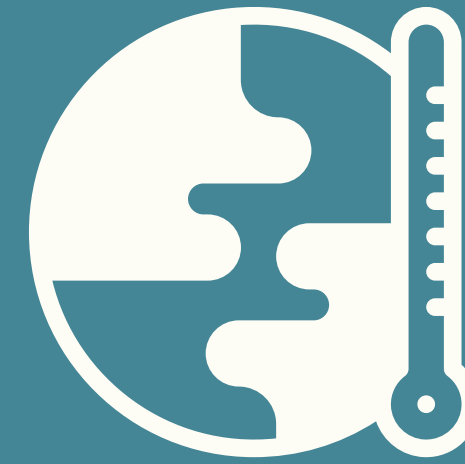
OBJETIVO. Se analiza la forma de medición, tipos, causas y consecuencias del mismo. Se describen políticas destinadas a generar empleo.

1. Medición del grado de utilización del trabajo. Población económicamente activa, ocupación, sub-ocupación y desocupación. Variaciones del desempleo. Distribución del desempleo.

2. Desocupación: tipos. Análisis del desempleo. Tasa natural de desempleo. Duración del desempleo.

3. Causas del desempleo. Rigidez del mercado de trabajo. Costos del desempleo.

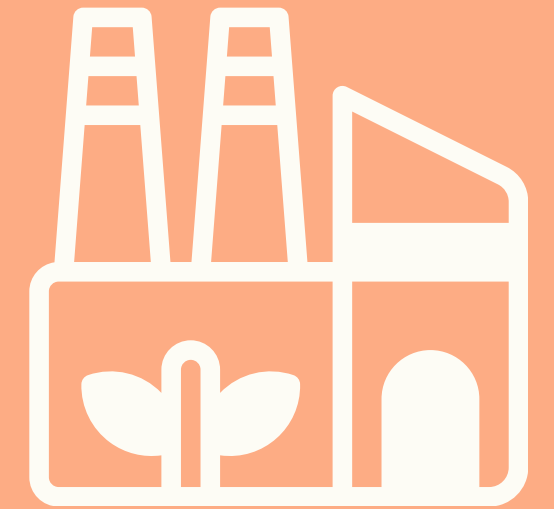
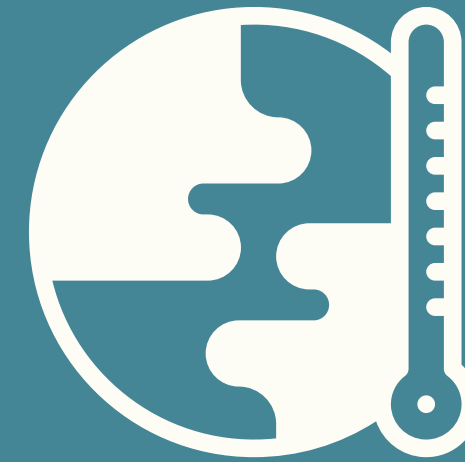
4. Políticas destinadas a generar empleo. Cambios de las regulaciones en el mercado de trabajo, políticas activas de empleo, prestaciones por desempleo.



UNIDAD XI – PROBLEMAS MACROECONÓMICOS: DÉFICITS PRESUPUESTARIOS.

OBJETIVO. Definir en formas alternativas el concepto de déficit público. Se señalan las formas de financiarlo – emisión y deuda pública– y sus consecuencias.

1. Déficit público: definiciones. Presupuesto equilibrado. Formas alternativas de financiación del déficit.
2. Financiación con emisión: consecuencias. Déficit transitorio y permanente.
3. Financiación con deuda: consecuencias. Carga de la deuda.



UNIDAD XII – PROBLEMAS MACROECONÓMICOS: INFLACIÓN

OBJETIVO. La fluctuación en el nivel general de precios es otro de nuestros problemas contemporáneos. Se define la inflación, se analizan las causas y consecuencias y se indican los instrumentos que permitirían atenuarla y/o convivir con ella.

1. Inflación: definición, medida, causas y consecuencias.
2. Enfoques alternativos de las causas de la inflación: dinero, velocidad de circulación e inflación. Otras causas: políticas fiscales expansivas, shocks de oferta, exigencias salariales.
3. Relación entre inflación y desempleo: curva de Phillips. Corto y largo plazo.
4. Relación entre déficit presupuestario e inflación.

